

Samen aan de slag in de Westelijke Mijnstreek



Jaarschijf Regionale Prestatieafspraken 2022

Legenda

Betekenis pictogrammen in tabellen:



Locatie/projectnaam



Toegankelijkheid



Verantwoordelijke



Aantal woningen



Huurprijsklasse



Monitoring



Type woningen



Welke afspraak



Ondertekening

Kleurcodering monitoring:



Gereed



In uitvoering



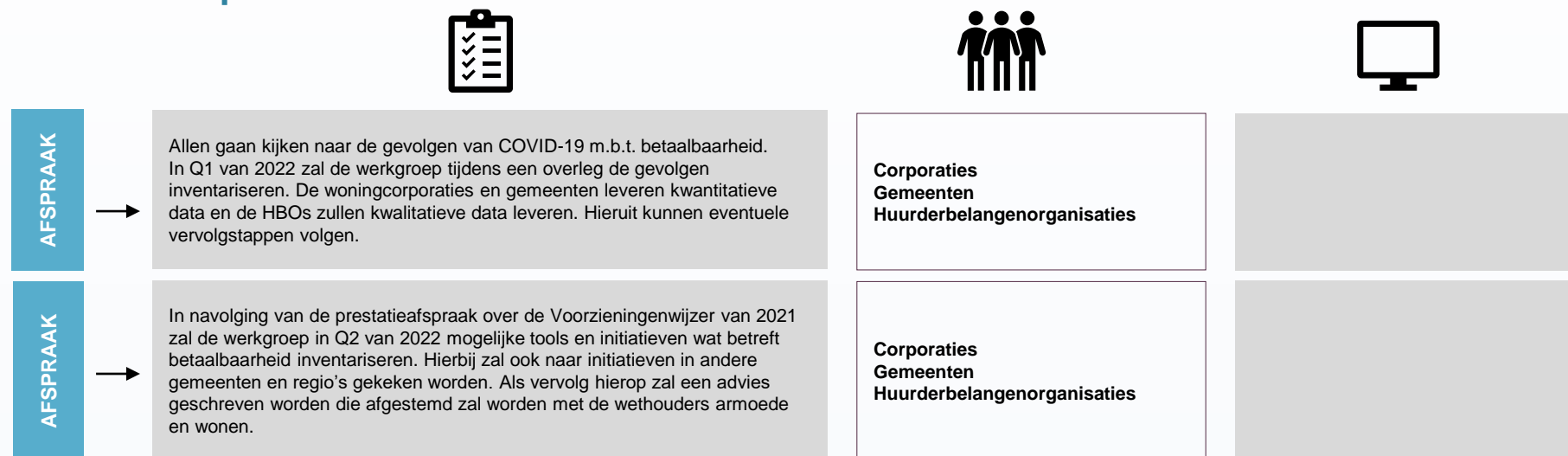
Stagneert



Betaalbaarheid

Samen zorgen we er voor dat wonen betaalbaar blijft voor de mensen die zijn aangewezen op een sociale huurwoning. Corporaties wijzen daarvoor woningen toe die passen bij het inkomen en informeren mensen over welke woonlasten passend zijn. Gezamenlijk zijn we waakzaam op het gebied van woonlastenontwikkeling en het ontstaan van knelpunten hierin en spannen we ons in om de totale woonlasten laag te houden. Mensen die het moeilijk hebben om de huur te betalen bieden we ondersteuning. Daarbij werken we met elkaar samen. Uithuiszetting op basis van huurachterstand proberen we zoveel mogelijk te voorkomen.

Regionale Prestatieafspraken



Wonen met zorg en maatschappelijke doelgroepen



De vraag naar wonen met zorg neemt toe. Dat komt onder andere door de extramuralisering, de vergrijzing, de behoefte en het beleid om langer thuis te wonen en de toename van ambulante zorg als gevolg daarvan. Wonen en zorg komen dus steeds meer samen in de woningen en in de woonomgeving. Hierdoor huisvesten we ook steeds meer kwetsbare burgers. Ook zijn er bewoners die net iets meer ondersteuning nodig hebben of bijzondere behoeften hebben, denk bijvoorbeeld aan de vergunninghouders of woonwagenbewoners. Al deze mensen zijn vaak aangewezen op een sociale huurwoning. Ons doel is om voldoende en passend aanbod te bieden voor deze groepen, met in de wijken focus op draagkracht, kansgelijkheid en aandacht voor iedereen. Naast woningaanbod zijn ook het voorzieningenniveau, de zorginfrastructuur en begeleiding van belang. Om mensen goed te kunnen helpen maken we concrete afspraken over de samenwerking en bijdrage van alle partijen: corporaties, bewoners, gemeente, zorg, welzijn en veiligheid.

Regionale Prestatieafspraken



AFSPRAAK	<p>Bijzondere doelgroepen toewijzing in balans In Q2 voeren de corporaties een analyse uit vanuit de woonbegroting; concreet hoeveel woningen worden verhuurd aan welke specifieke doelgroepen (waaronder Housing). In deze analyse bekijken de corporaties, gemeenten en stakeholders de spreiding naar rato en formuleert men hierop een visie. Dit kan leiden tot subafspraken over spreiding en/of toewijzing.</p>	<p>Corporaties Gemeenten Huurderbelangenorganisaties Stakeholders</p>	
AFSPRAAK	<p>BAT resultaat en borging Jaarlijks delen corporaties met de gemeente(n) en huurdersorganisaties het BAT resultaat. De corporaties hebben hun BAT-resultaat geborgd in hun werkprocessen. De subregionale WMO afdelingen worden herhaaldelijk geïnformeerd over het bestaan van BAT en de zichtbaarheid in Thuis In Limburg over de duiding toegankelijkheid.</p>	<p>Corporaties Gemeenten Huurderbelangenorganisaties</p>	
AFSPRAAK	<p>Monitoren nieuwe woon-zorg initiatieven Om nieuwe woon-zorg initiatieven goed te kunnen monitoren, wordt in 2022 een regionaal zorgoverleg (2 maal per jaar) ingericht. Bespreekpunten voor dit regionale overleg zijn o.a. actuele wachtlijsten en het aanbod en eventuele verzoeken in de regio.</p>	<p>Corporaties Gemeenten Huurderbelangenorganisaties Zorgaanbieders</p>	

Vervolg afspraken wonen, zorg en maatschappelijke doelgroepen



Regionale Prestatieafspraken



AFSPRAAK	<p>Toewijsafspraken tbv woningtoegankelijkheid Doel is juiste match woonzorgbehoefte met het aanwezige aanbod te maken. Door middel van o.a. het jaarlijkse BAT-resultaat. Vanuit eerdere signalen dat bewoners zonder toegankelijkheidsproblematiek en zonder zorgvraag toegankelijke woningen bewonen komen we in 2022 tot toewijsafspraken tussen gemeente, corporaties en zorgorganisaties, waarbij de inclusieve wijk de inzet is (In 2022 delen de lokale werkgroepen de resultaten over de wijken met deze regionale werkgroep). Daarbij wordt rekening gehouden met:</p> <ul style="list-style-type: none"> • Passend toewijsregels • Leegstandserving • Vroegtijdige bewustwording <p>Vooronderzoek:</p> <ul style="list-style-type: none"> • Zorgaanbieders maken uitdraai zorgwoningen versus zorgafname • Corporaties leveren overzicht BAT 4 woningen aan inclusief leeftijdscategorie bewoners 	<p>Corporaties Gemeenten Huurderbelangenorganisaties Zorgaanbieders</p>	
AFSPRAAK	<p>Regionale zorgvraagstukken In 2022 organiseren de corporaties, gemeente en zorgorganisaties in de Westelijke Mijnstreek een regionale netwerksessie waarbij we de regionale zorgvraagstukken aangaande “zorgwonen” als gespreksagenda opstellen. De extramuralisering, effectieve vroegsignalering, het geschikt woningaanbod en het tekort aan zorgpersoneel in balans.</p>	<p>Corporaties Gemeenten Huurderbelangenorganisaties Zorgaanbieders</p>	
AFSPRAAK	<p>Werkwijze Een kleine (slagvaardige) werkgroep is verantwoordelijk voor de uitvoering van een (deel)afpraak. De kleinere werkgroepen bereiden de werkgroep Wonen en Zorg voor en vertellen daar de stand van zaken en stellen bijvoorbeeld vragen. De grote werkgroep kan dan reflecteren en worden gebruikt om te inspireren/informeren op wonen en zorg. Bijvoorbeeld door een presentatie van Housing of buurtbemiddeling zoals in 2021 heeft plaatsgevonden. Tenslotte is de werkgroep Wonen en Zorg verantwoordelijk om weer te komen tot nieuwe concrete prestatieafspraken voor het opvolgende jaar.</p> <ul style="list-style-type: none"> • Januari of februari : Concrete verdeling acties (samenstelling subwerkgroepen); • 3 maal per jaar bijeenkomst grote werkgroep; steeds 2 weken voor stuurgroepoverleggen 	<p>Corporaties Gemeenten Huurderbelangenorganisaties Zorgaanbieders</p>	

Samenwerking en informatie uitwisseling



Regionale Prestatieafspraken



AFSPRAAK	→ Delen van wijzigingen vanwege de inwerkingtreding van de Omgevingswet in juli 2022.	Corporaties Gemeenten Huurderbelangenorganisaties	
AFSPRAAK	→ De Regiocoördinator zal in 2022 zorg voor dragen dat er periodieke monitoring plaatsvindt (voortgang en toetsing).	Regiocoördinator Westelijke Mijnstreek	